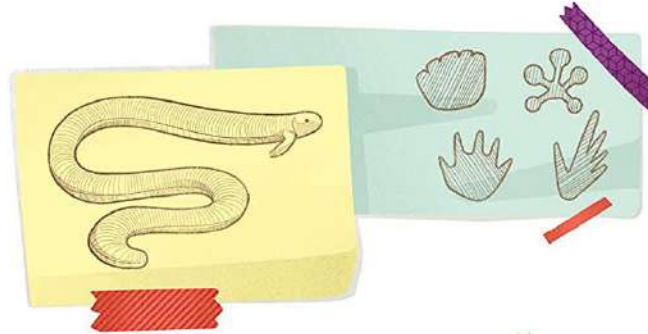
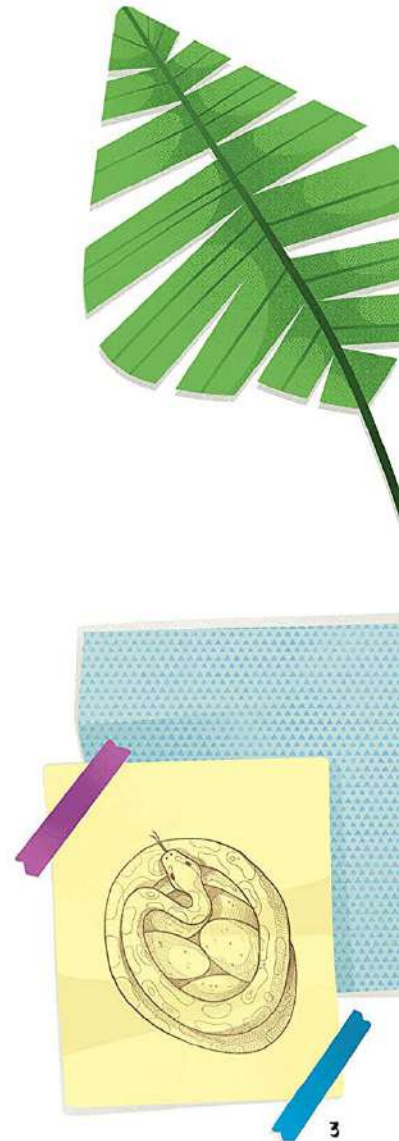


INHALT

EINFÜHRUNG	4
SCHLANGENHALSSCHILDKRÖTE	6
SCHNAPPSCHILDKRÖTE	8
GALAPAGOS-RIESENSCHILDKRÖTE	9
GEIERSCHILDKRÖTE	10
CHINESISCHE WEICHSCHILDKRÖTE	12
GRÜNE MEERESSCHILDKRÖTE	13
KÖNIGSKOBRA	14
TEXAS-KLAPPERSCHLANGE	15
GEWÖHNLICHE STRUMPFBANDNATTER	16
BLATTNASENNATTER	18
SCHWARZE MAMBA	19
HARLEKIN-KORALLENOTTER	20
ÖSTLICHE GABUNVIPER	22
EUROPÄISCHE HORNOTTER (SANDVIPER)	23
WÜSTEN-HORNVIPER	24
PLÄTTCHENSEESCHLANGE	25
GROSSE ANAKONDA	26
KÖNIGSPYTHON	28
FLUGDRACHE	30
ROTAUGEN-BUSCHKROKODIL	32



DORNSCHWANZAGAME (UROMASTYX)	33
DREIHORNCHAMÄLEON	34
GRÜNER LEGUAN	36
EUROPÄISCHER BLATTFINGERGECKO	37
MEERECHSE	38
NAMIBGECKO (SCHWIMMFUSSGECKO)	40
PANZERGÜRTELSCHWEIF	41
ROTKEHLANOLIS	42
FÜNFFINGERIGE HANDWÜHLE	44
SIEDLERAGAME	46
HELMBASILISK	48
BLINDSCHLEICHE	49
GILA-KRUSTENECHSE	50
KOMODOWARAN	52
BRÜCKENECHSE (TUATARA)	54
MISSISSIPPI-ALLIGATOR	56
KROKODILKAIMAN (NÖRDLICHER BRILLENKAIMAN)	58
GANGESGAVIAL	59
NILKROKODIL	60
LEISTENKROKODIL	62



SCHNAPP-SCHILDKRÖTE

Die Schnappschildkröte lebt in schlammigen **Teichen und Tümpeln**, die von üppiger Vegetation überwachsen sind, sodass sie beim Jagen als Versteck dienen und gleichzeitig Futter liefern. Sie bleibt fast die ganze Zeit im **Wasser** und geht nur an Land, um sich an der Sonne zu **wärmen** oder zur **Eiablage**.

WISSENSCHAFTLICHER NAME:

Chelydra serpentina

ERNÄHRUNG: Allesfresser

LÄNGE: 50 Zentimeter

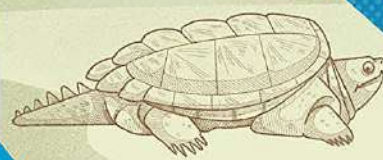
LEBENSRAUM: feuchte Süß- oder Salzwassergebiete

LEBENSERWARTUNG: 30 Jahre

GEFÄHRLICHKEIT: mittel

FORTPFLANZUNG: Das Weibchen legt 20–30 Eier in ein Loch in Wassernähe.

Ihr Maul hat die Form eines kräftigen, zahnlosen **Schnabels**.



IHR BISS IST TÜCKISCH: Schnell wie sie ist, könnte ein ausgewachsenes Exemplar leicht einem Menschen den Finger abbeißen.

DIESE REPTILIEN SIND NICHT BESONDERS GESELLIG UND ZÖGERN NICHT LANGE, JEDEN ZU BEISSEN, DER SICH INNHEN NÄHERT.



GALAPAGOS-RIESENSCHILDKRÖTE

Galapagos-Schildkröten sind gutmütige Giganten, die mehr als **400 Kilogramm** schwer werden können. Auf den Inseln im **Pazifischen Ozean**, nach denen sie benannt sind, führen sie ein faules, friedliches Leben, fressen, baden in Tümpeln und aalen sich in der Sonne.

Die **Beine** sind kräftig, um das große Gewicht tragen zu können. Trotz seiner beachtlichen Größe ist der kuppelförmige **Rückenpanzer** nicht besonders schwer. Dafür sorgt der wabenartige Aufbau im Inneren, denn so ist er leicht und kann vom Tier problemlos getragen werden.

INTERESSANT IST, DASS DIESE SCHILDKRÖTE BIS ZU EINEM JAHR OHNE FUTTER ODER WASSER AUSKOMMEN KANN.

Die Ernährung besteht vorwiegend aus Kaktusfeigen (ihre Leibspeise!) und anderen Früchten sowie Blüten, Blättern und Kräutern. Ihre **kräftigen, zahnlosen Kiefer** kriegen auch harte Pflanzenteile problemlos klein.

WISSENSCHAFTLICHER NAME:

Chelonoides nigra

ERNÄHRUNG: Pflanzenfresser

LÄNGE: 1,8 Meter

LEBENSRAUM: pazifische Inselwelt

LEBENSERWARTUNG: etwa 100 Jahre

GEFÄHRLICHKEIT: niedrig

FORTPFLANZUNG: Das Weibchen legt Eier in der Größe von Tischtennisbällen in runde Nester.



GEWÖHNLICHE STRUMPFBANDNATTER

WISSENSCHAFTLICHER NAME:

Thamnophis sirtalis

ERNÄHRUNG: Fleischfresser

LÄNGE: bis 1,4 Meter

LEBENSRAUM: feuchte und grasige Gebiete

LEBENSERWARTUNG: 6 Jahre

GEFÄHRLICHKEIT: niedrig

FORTPFLANZUNG: ovovivipar, bis zu 80 Junge werden im Mutterleib ausgebrütet

Die in Nordamerika sehr verbreitete Gewöhnliche Strumpfbandnatter ist ein **harmloses** Reptil, das sich gern in der Nähe von Wasser aufhält. In der Regel weist sie drei längs über den Körper verlaufende **helle Streifen** auf **dunklem Hintergrund** auf.



In **kalten** Regionen mit sehr hartem Winter sucht sich die Strumpfbandnatter in natürlichen Höhlen oder leeren Bauten einen Unterschlupf für die **Winterruhe**.

Dann versammeln sich diese eigentlich allein lebenden Tiere zu **Hunderten**, denn wenn sie sich eng zusammenscharen, gelingt es ihnen, die zum Überleben nötige **Mindesttemperatur** aufrechtzuerhalten.



SIE HABEN GANZ UNTERSCHIEDLICHE FÄRBUNGEN.



HIER EINIGE BEISPIELE:

