

AL RODIN
DAS KLEINE
ECHO



Nord
Süd

Echo war ein schüchternes, kleines Wesen.

Sie verbrachte den ganzen Tag damit,
sich zu verstecken, herumzuschleichen
und nach Tönen zu suchen.



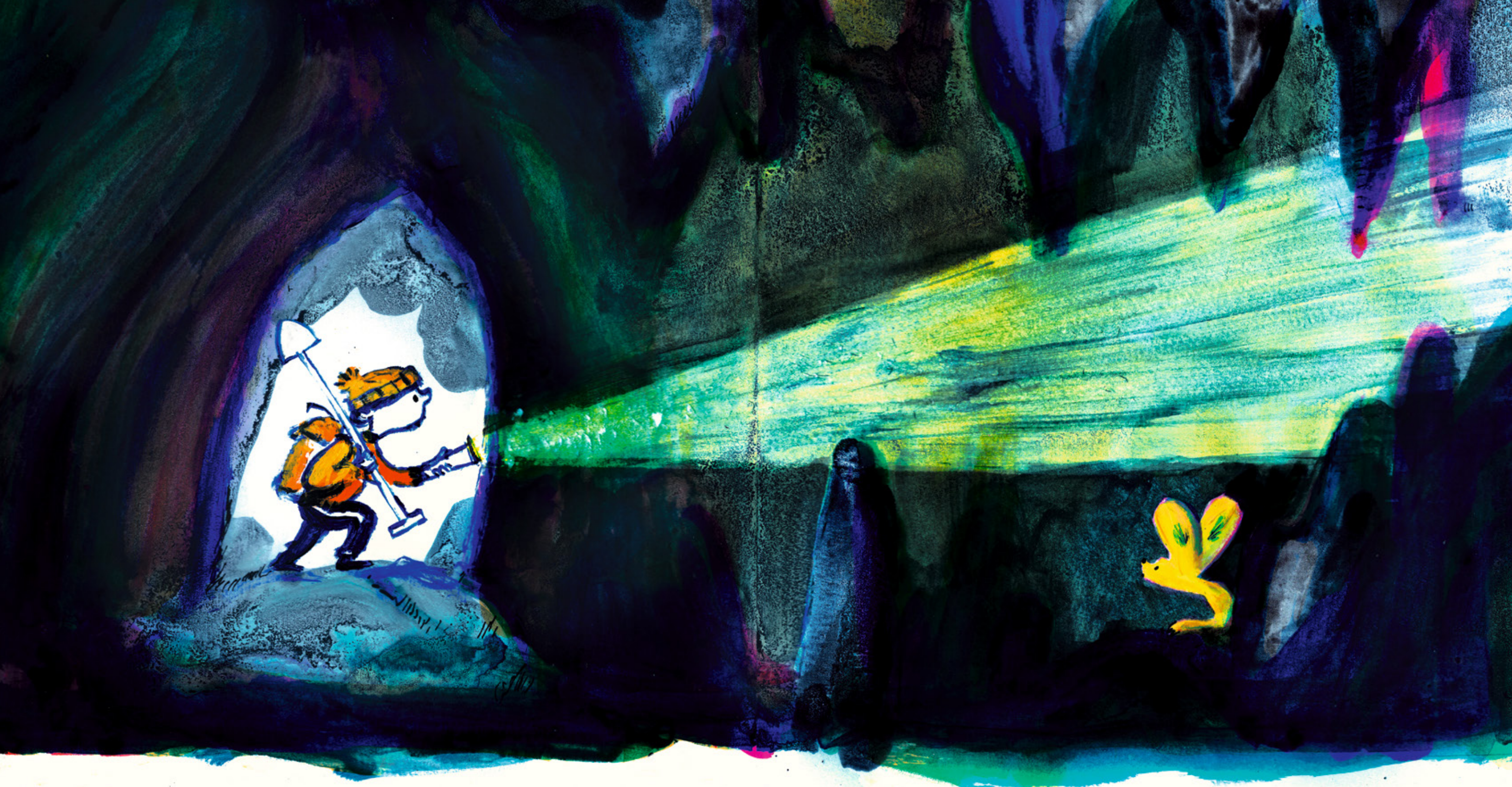


Wenn Echo andere Wesen spielen
und lachen und großes SCHUHUH
machen hörte, dann sehnte sie sich
danach, mitzumachen.

Doch sie konnte sich nur verstecken
und aus dem Schatten echoen.



Nie wusste jemand,
dass sie überhaupt da war.



Bis eines Tages Max kam.
»Ich suche hier nach dem Schatz!«
verkündete Max der Höhle.

Schatz
Schatz
Schatz

Das Wort »Schatz« gefiel Echo.
Sie beschloss, Max eine Zeit lang
hinterherzuschleichen...