



Montessori:

Eine Welt der Weiterentwicklung

Texte von Chiara Piroddi
Illustrationen von Agnese Baruzzi

MEIN ERSTES BUCH DIE FÜNF SINNE

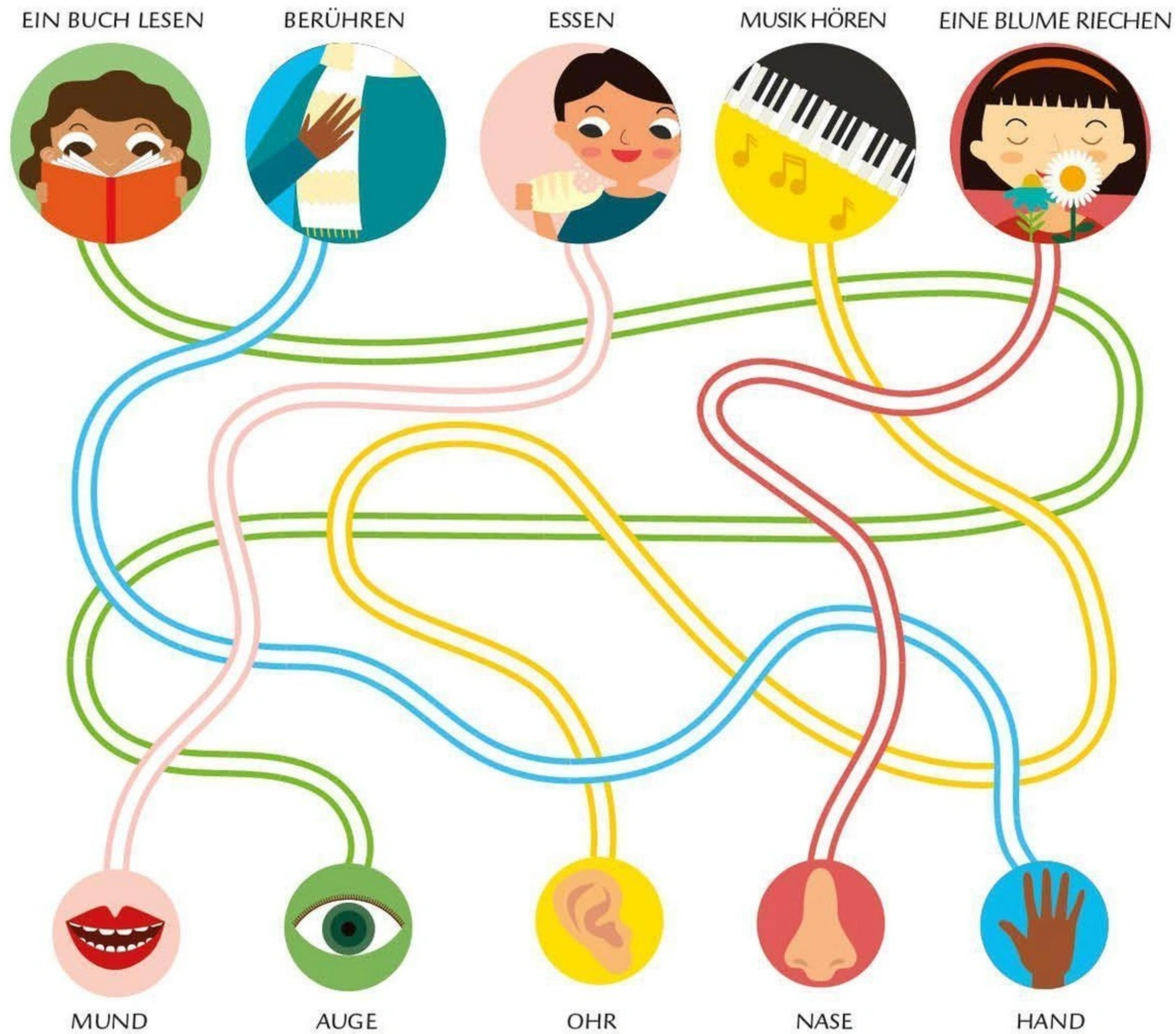
mit vielen fantastischen Stickern



5-6
Jahre

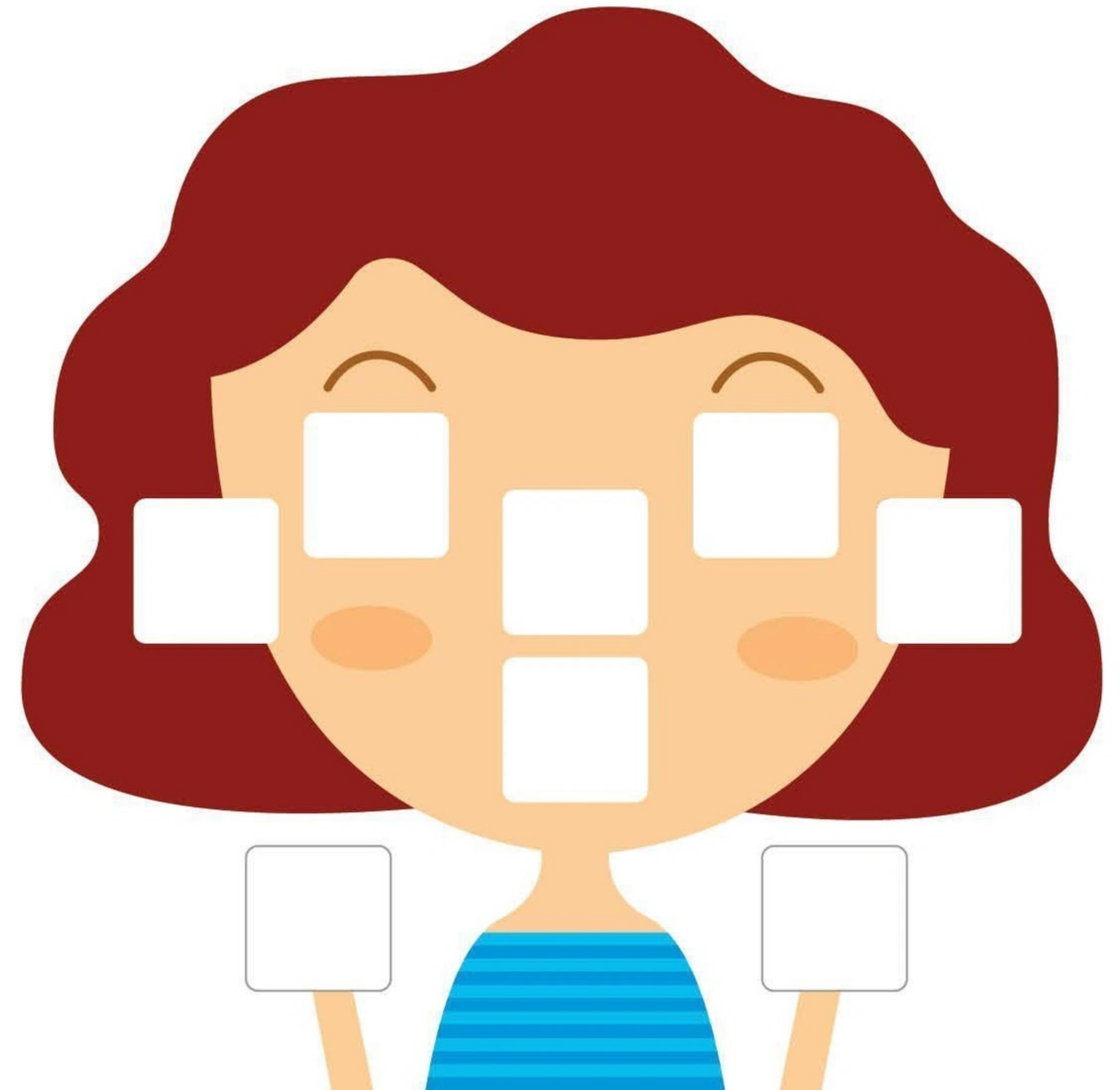
DIE FÜNF SINNE UND IHRE ORGANE

VERBINDE JEDEN DER FÜNF SINNE MIT DEM ENTSPRECHENDEN SINNESORGAN.
Folge den Wegen und lass dir von den Farben dabei helfen.



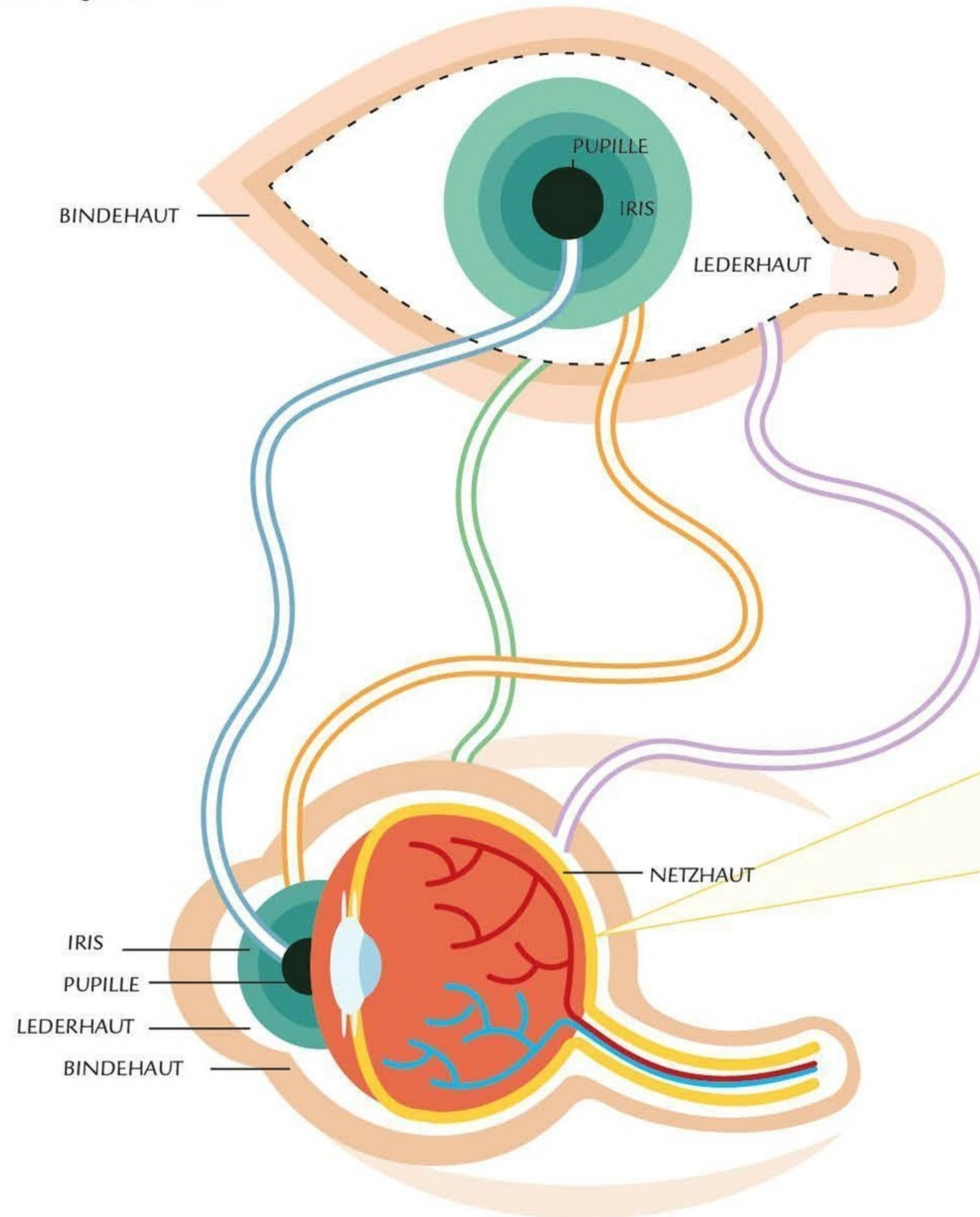
ALLES AM RICHTIGEN PLATZ

BRINGE ALLE SINNESORGANE AN IHREN PLATZ IM KÖRPER.
Klebe die Aufkleber an die richtige Stelle.



DAS SEHORGAN

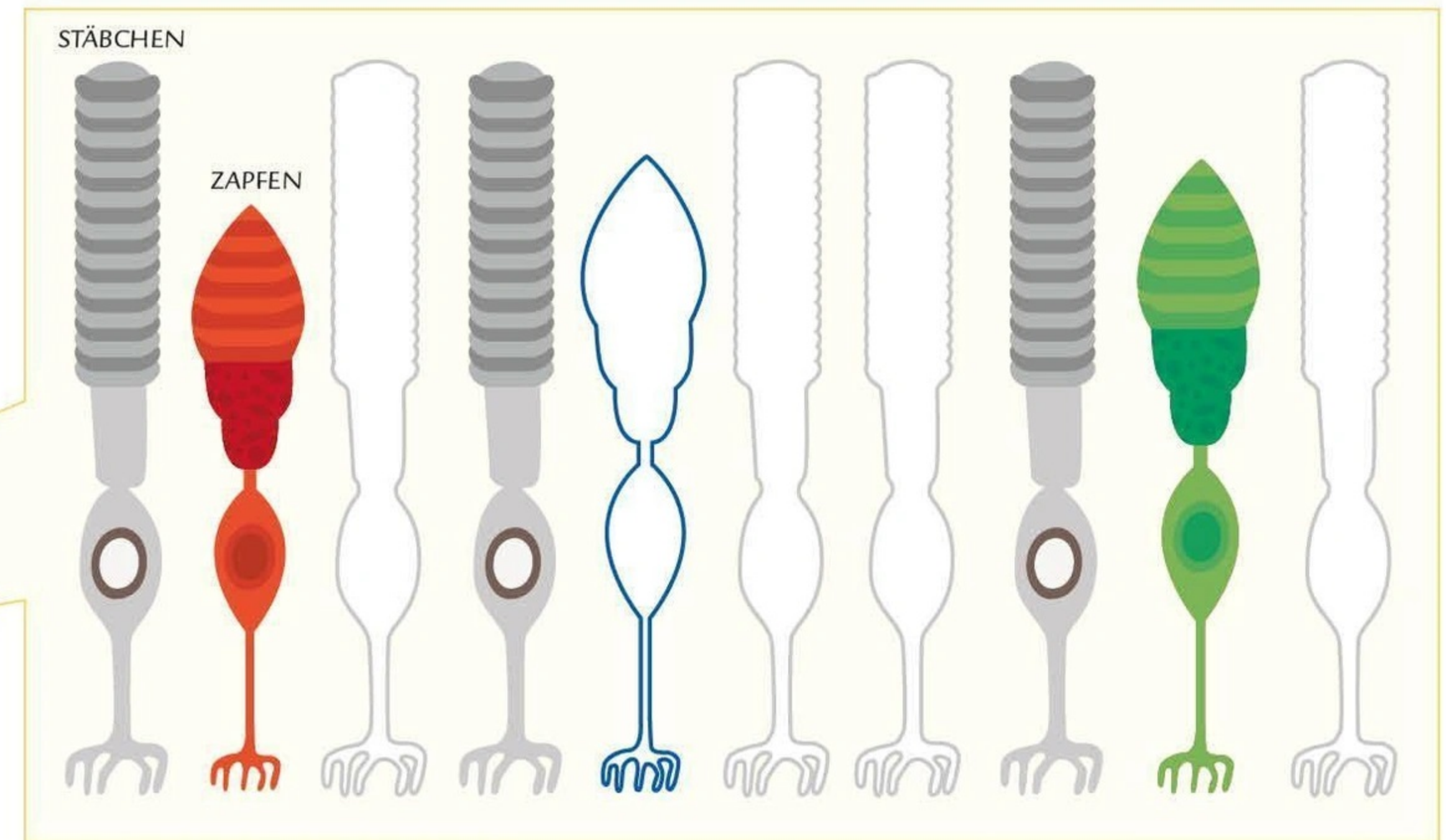
UM HERAUSZUFINDEN, AUS WELCHEN TEILEN DAS SEHORGAN besteht und wie es von innen und von außen aussieht, male die farbigen Verbindungslinien aus.



DIE NETZHAUT

DIE NETZHAUT IST EIN HÄUTCHEN, DAS DIE INNENWAND DES AUGES BEDECKT. ES BESTEHT AUS EINER REIHE VON ZELLTYPEN (DEN BAUSTEINEN ALLER LEBEWESEN!), DARUNTER ZAPFEN UND STÄBCHEN. WIR WERDEN HERAUSFINDEN, WELCHE AUFGABEN SIE HABEN, ABER JETZT WOLLEN WIR UNS ERST EINMAL GENAUER DAMIT BESCHÄFTIGEN, WIE DIESE ZELLEN AUSSEHEN.

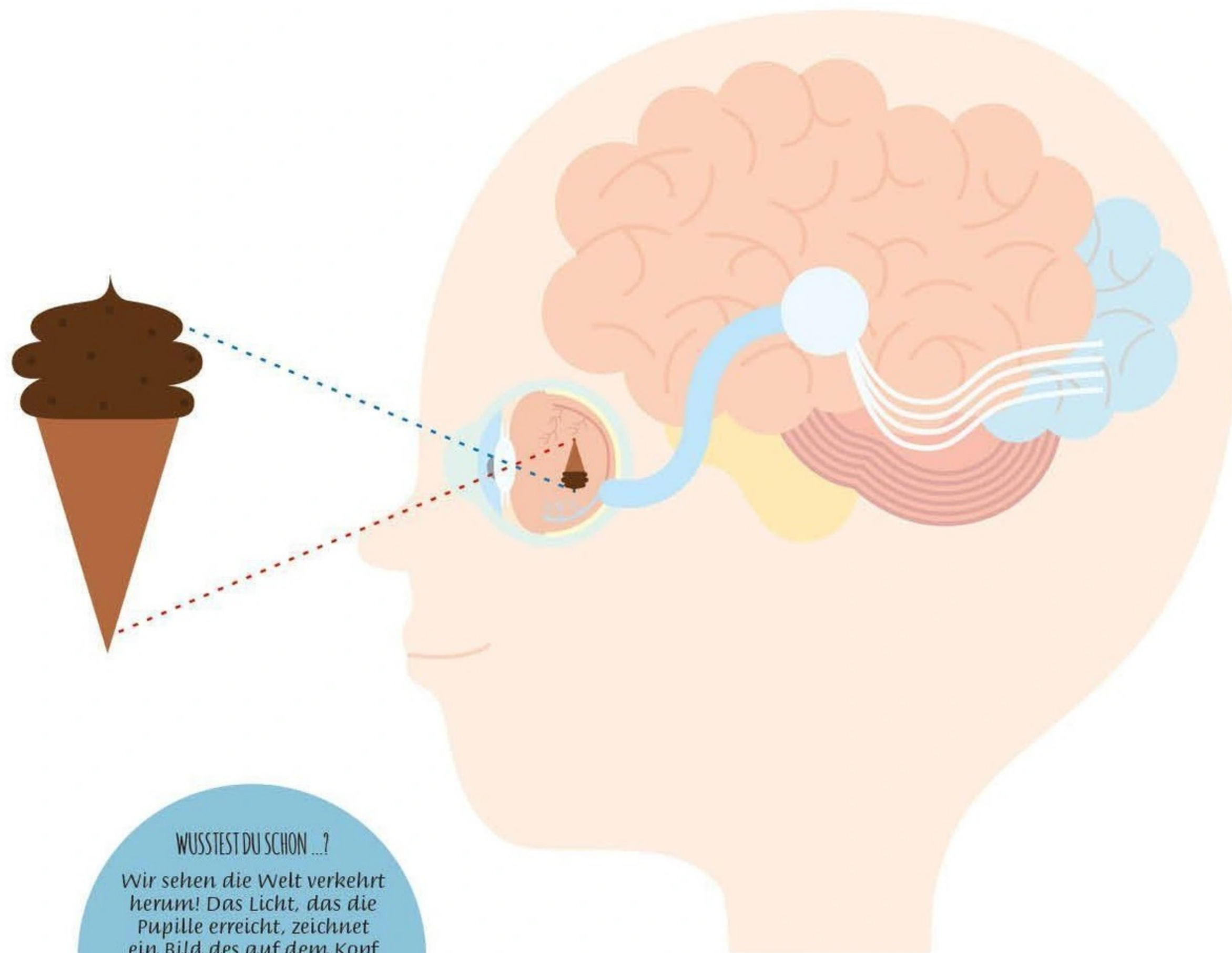
Vervollständige die Zeichnung der Netzhautzellen: Erkennst du unter den Stäbchen den einzigen Zapfen, der ausgemalt werden soll? Male ihn blau aus und male dann die Stäbchen grau, entsprechend der Farbe der Umrisslinien.



WIE FUNKTIONIERT DIE SEHKRAFT?

ENTDECKE, WIE DIE BILDER IM AUGE REFLEKTIERT WERDEN.

Verbinde die blauen Striche zu einer durchgehenden Linie, dann die roten.

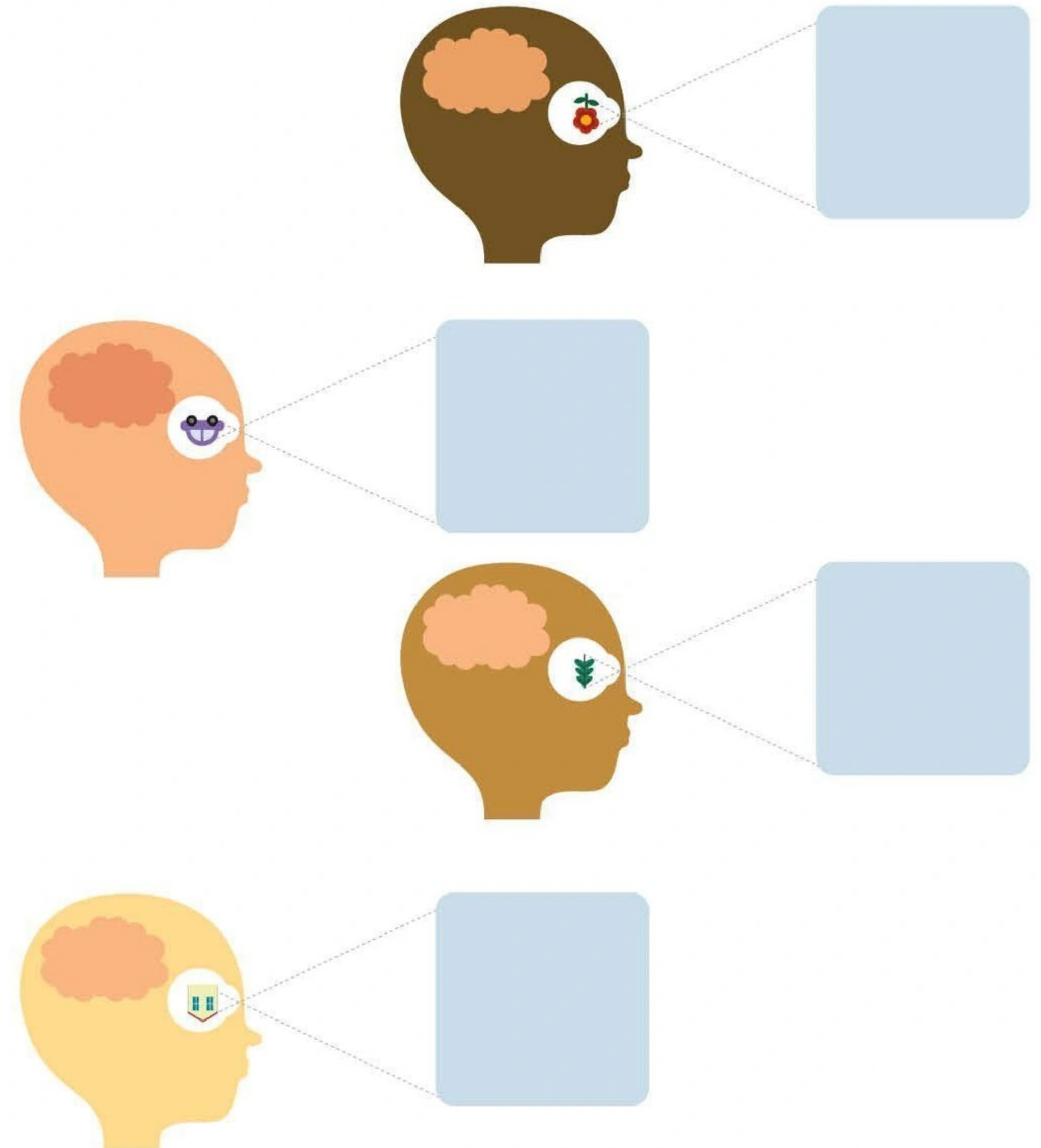


WUSSTEST DU SCHON ...?

Wir sehen die Welt verkehrt herum! Das Licht, das die Pupille erreicht, zeichnet ein Bild des auf dem Kopf stehenden Gegenstandes auf die Netzhaut, und es liegt dann an unserem Gehirn, das Gesehene wieder auf die Füße zu stellen!

WAS SIEHT DAS KIND?

SCHAUE DIR DIE AUF DEM KOPF STEHENDEN BILDER IM INNEREN DER ABGEBILDETEN AUGEN AN.
Klebe dann den Aufkleber, der dem tatsächlichen Bild entspricht, an der richtigen Stelle in die Umrandung.



IM DUNKELN SEHEN

ZU WEM GEHÖREN DIE SILHOUETTEN, DIE AM STERNENHIMMEL ZU SEHEN SIND? Finde sie, erkenne sie und ziehe mit dem Bleistift eine Linie zu dem entsprechenden Tier unten auf der Seite. Lass dich nicht von den anderen Schatten irreführen!



WUSSTEST DU SCHON...?
Die Stäbchen sind spezialisierte Sinneszellen, die uns helfen, im Dunkeln zu sehen!



HORNISSE



EULE



FLEDERMAUS



MOTTE

FARBEN SEHEN

ORDNE DIE ROTEN UND GRÜNEN STEINCHENTÜRME ENTSPRECHEND DER ZUNEHMENDEN INTENSITÄT NEU.

Klebe die Aufkleber der Reihe nach von der hellsten zur dunkelsten Farbe auf die Steinchen. Die Umrisse können dir helfen.

WUSSTEST DU SCHON...?
Die Zapfen sind für das Farbsehen zuständig!