

Kati Ernst

# ERZÄHLBILDER

und

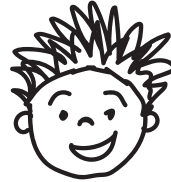
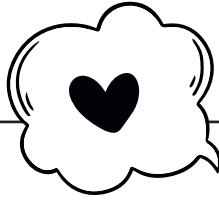
# Wortschatzübungen



die Tafel  
die Tafeln



**BVK**  
Buch Verlag Kempen



## Inhaltsverzeichnis

Zum Einsatz der Materialien	2
Anleitungen für Sprachspiele, Wortschatzübungen und Erzählanlässe	3

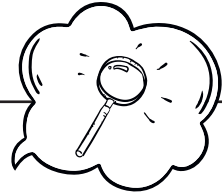
### Erzählbilder und Wort-Bild-Karten

• Der Frühstückstisch	7
• Die Haustiere	10
• Im Wald	13
• Das Badezimmer	16
• Das Kinderzimmer	19
• Die Küche	22
• Der Kindergeburtstag	25
• In der Schule	28
• Im Garten	31
• Auf dem Bauernhof	34



## Anleitung 1

für Sprachspiele, Wortschatzübungen  
und Erzählanlässe



### Bildbetrachtung

Gemeinsam mit den Kindern wird in Einzel- oder Gruppenarbeit das große Erzählbild angeschaut, Details werden entdeckt und benannt.

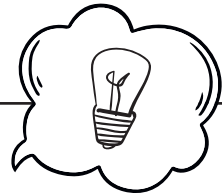
Dann werden die passenden Karten um das große Erzählbild herum angelegt und benannt. Dabei können einfach Wörter genannt oder ganze Sätze gebildet werden. So wird der Wortschatz wiederholt, erweitert und gefestigt.

#### Konkrete Aufträge:

- Beschreibe das große Erzählbild: Was ist dargestellt?
- Benenne alle Dinge, die du erkennst.
- Lege nun die Karten in einem Stapel vor dich.
- Nimm die oberste Karte. Benenne, was du siehst. / Lies das Wort vor.
- Suche die Abbildung auf dem großen Erzählbild.
- Lege die Karte passend an den Bildrand.
- Nimm weitere Karten, benenne die Abbildungen und lege die Karten ebenso um das Bild herum.
- Erzähle, was dir noch zu dem Bild einfällt. Wie sieht es bei euch zu Hause aus?

## Anleitung 2

für Sprachspiele, Wortschatzübungen  
und Erzählanlässe



### Ganze Sätze bilden

Die Kinder suchen sich einen Partner oder bilden mit anderen Kindern eine Gruppe. Die Gruppengröße sollte vier Kinder nicht übersteigen, damit alle gut eingebunden sind. Die Wort-Bild-Karten werden gemischt und auf einen Stapel gelegt. Ein Kind nimmt die oberste Karte vom Stapel und benennt, was es sieht. Dann bilden alle Kinder reihum passende Sätze.

#### Konkrete Aufträge:

- Der oder die Jüngste fängt an: Nimm eine Karte. Benenne, was du siehst. / Lies das Wort vor. Sage auch den Artikel dazu.
- Bilde mit dem Gegenstand einen Satz.
- Nun ist das nächste Kind an der Reihe. Es bildet einen anderen Satz mit dem Wort.
- Wenn jedes Kind einen Satz gebildet hat, wird die nächste Karte gezogen.

**Beispiel:** das Glas. Das ist ein Glas. Das Glas steht auf dem Tisch.

Eine weitere Möglichkeit der Differenzierung besteht darin, dass die Kinder die Abbildungen in einen anderen Zusammenhang bringen.

**Beispiel:** das Glas. In meinem Glas ist Milch. Ich trinke gerne Milch aus einem Glas.  
In mein Milchglas rühre ich Kakaopulver.





die Maus



der Pilz



der Specht



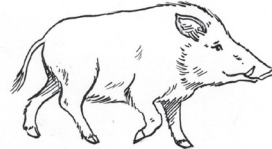
die Nuss



die Ameise



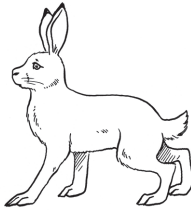
der Igel



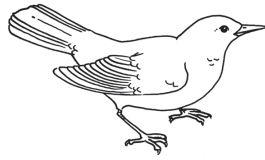
das Wildschwein



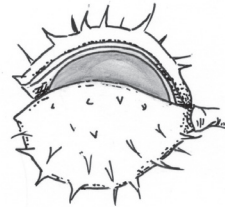
der Hirsch



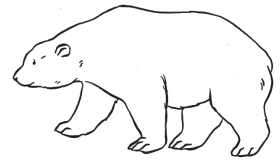
der Hase



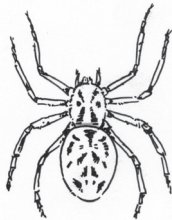
der Vogel



die Kastanie



der Bär



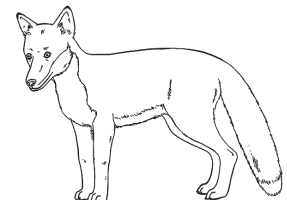
die Spinne



der Holzstapel



der Käfer



der Fuchs



die Eule



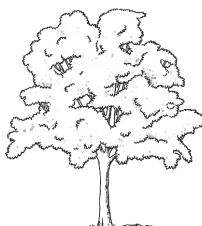
die Brombeere



das Eichhörnchen



das Spinnennetz



der Baum



die Eichel



der Strauch



der Ast



<p><b>die Nuss</b> <b>die Nüsse</b></p>	<p><b>der Specht</b> <b>die Spechte</b></p>	<p><b>der Pilz</b> <b>die Pilze</b></p>	<p><b>die Maus</b> <b>die Mäuse</b></p>
<p><b>der Hirsch</b> <b>die Hirsche</b></p>	<p><b>das Wildschwein</b> <b>die Wildschweine</b></p>	<p><b>der Igel</b> <b>die Igel</b></p>	<p><b>die Ameise</b> <b>die Ameisen</b></p>
<p><b>der Bär</b> <b>die Bären</b></p>	<p><b>die Kastanie</b> <b>die Kastanien</b></p>	<p><b>der Vogel</b> <b>die Vögel</b></p>	<p><b>der Hase</b> <b>die Hasen</b></p>
<p><b>der Fuchs</b> <b>die Füchse</b></p>	<p><b>der Käfer</b> <b>die Käfer</b></p>	<p><b>der Holzstapel</b> <b>die Holzstapel</b></p>	<p><b>die Spinne</b> <b>die Spinnen</b></p>
<p><b>das Spinnennetz</b> <b>die Spinnennetze</b></p>	<p><b>das Eichhörnchen</b> <b>die Eichhörnchen</b></p>	<p><b>die Brombeere</b> <b>die Brombeeren</b></p>	<p><b>die Eule</b> <b>die Eulen</b></p>
<p><b>der Ast</b> <b>die Äste</b></p>	<p><b>der Strauch</b> <b>die Sträucher</b></p>	<p><b>die Eichel</b> <b>die Eicheln</b></p>	<p><b>der Baum</b> <b>die Bäume</b></p>